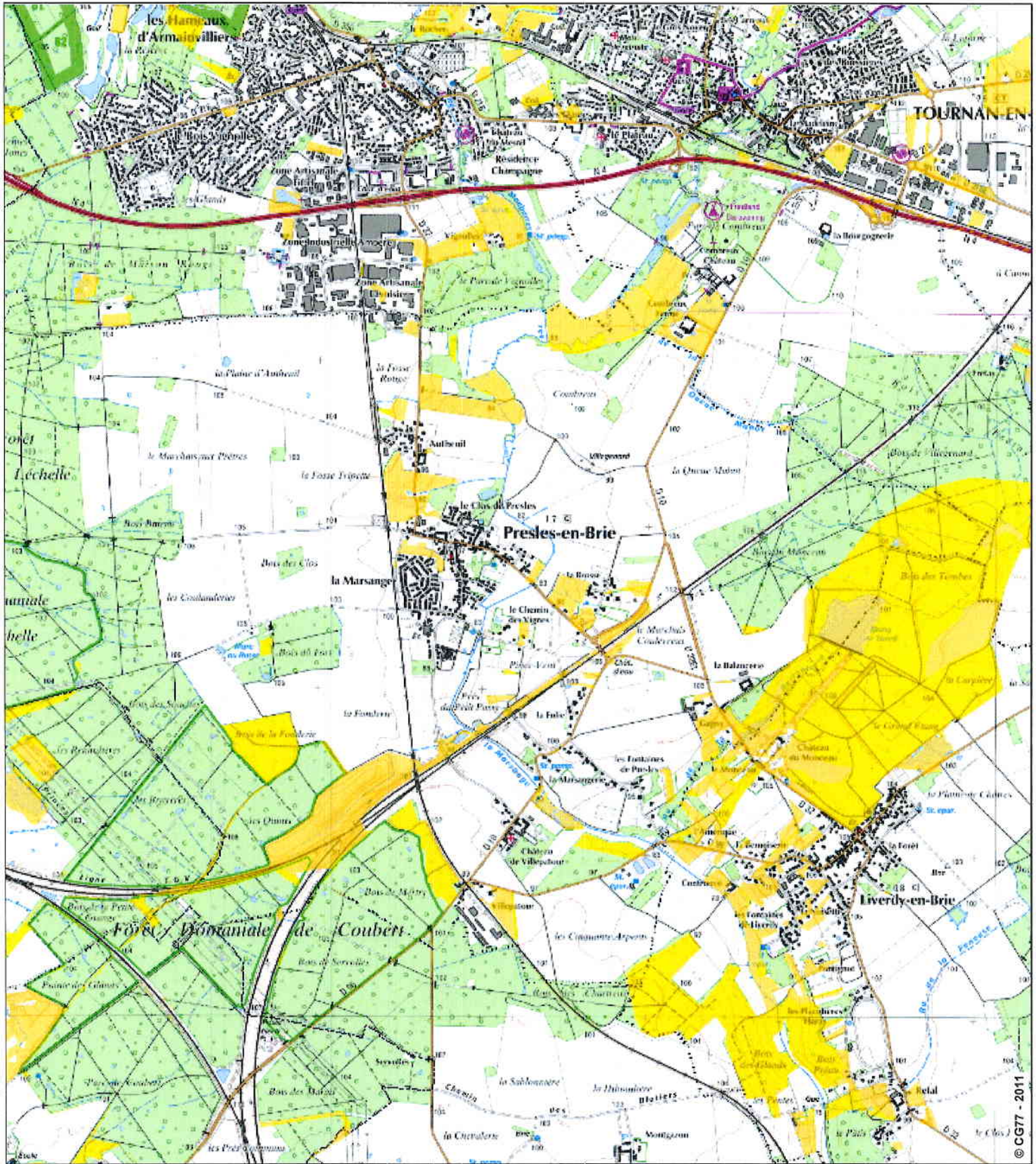


# Espaces Naturels Sensibles Presles-en-Brie



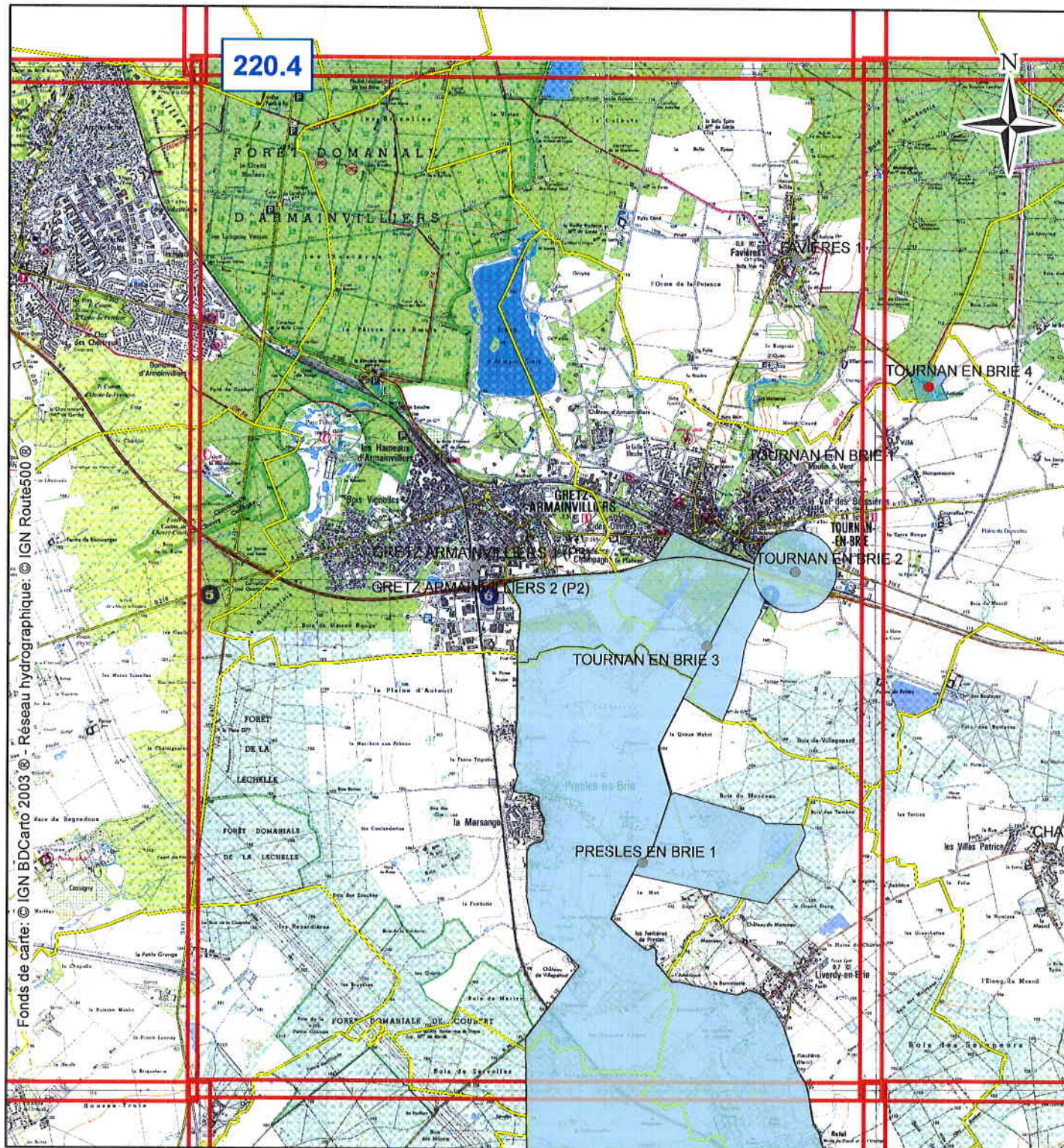
Cartographie : Département de Seine-et-Marne - DEE - Emille MOULINIER - 20/12/2011  
 Sources : Département de Seine-et-Marne - SIG - DEE  
 © IGN - SCAN25© 2007  
 REPRODUCTION INTERDITE

- Zones potentielles ENS**  Limite de périmètre
- Fort
  - Moyen
  - Faible
- Limites administratives**
- Limite départementale
  - Limite cantonale
  - Limite communale





# Localisation des captages d'eau destinée à la consommation humaine



## Ressource en eau potable

- captage\_AEP
- ⊙ captage\_ABA
- PPI\_77
- PPR\_77
- PPE\_77
- 8eme\_de\_carte
- Limites communales

NOM DU CAPTAGE	CODE BRGM	X_LII	Y_LII	Z	DUP
TOURNAN EN BRIE 2	02203X0027	632336	2415324	108	AB
FAVIERES 1	02203X0016	632337	2418396	99	NE
GREZT ARMAINVILLIERS 1 (P3)	02203X0014	629194	2415375	106	AB
GREZT ARMAINVILLIERS 2 (P2)	02203X0015	629190	2415275	106	AB
TOURNAN EN BRIE 3	02203X0039	631475	2414594	105	AB
PRESLES EN BRIE 1	02203X0002	630854	2412473	105	AB
TOURNAN EN BRIE 1	02203X0021	632386	2416345	98	



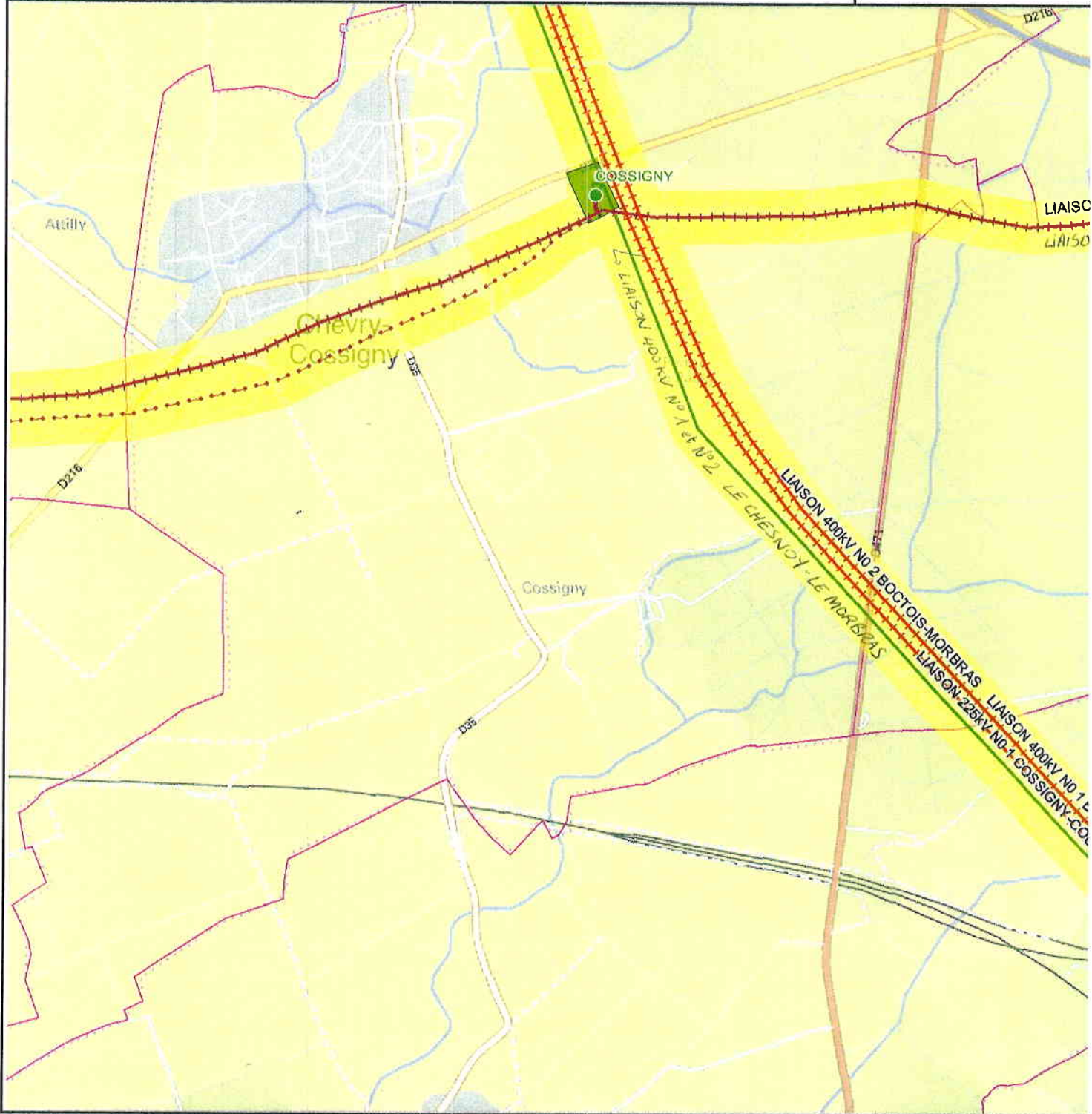


Réseau de transport d'électricité

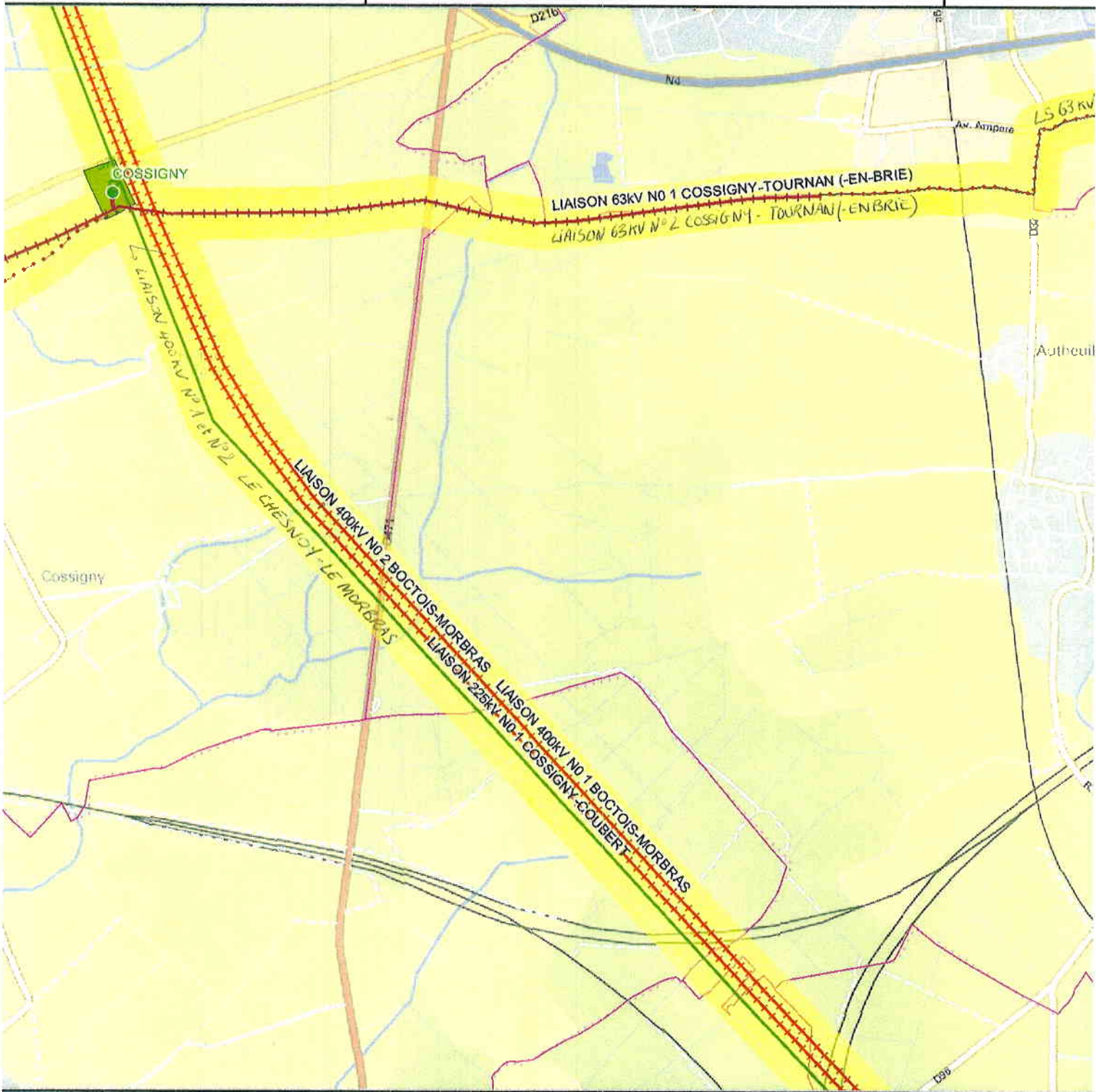
GEONET  
© RTE - © IGN - © MNHN  
Document fourni à titre indicatif  
Reproduction interdite  
Accessibilité RTE

14 Décembre 2011

Pres



# Presles en Brie (77)





# Presles en Brie (77)

Tension des ouvrages

- 45 kV
- 63 kV
- 90 kV
- 150 kV
- 225 kV
- 400 kV

Echelle : 1:25000

