

# ATTENTION DANGER

# ATTENTION

## Vous êtes concernés !

# Protégez-vous contre la LEPTOSPIROSE

### Maladie infectieuse grave

Due à une bactérie présente chez les animaux. Cette bactérie est éliminée par leurs urines et contamine l'environnement naturel (rivières, étangs, piscines naturelles...).

On contracte généralement cette maladie lors d'une activité en eau douce ou au contact d'animaux contaminés.

### Activités exposées

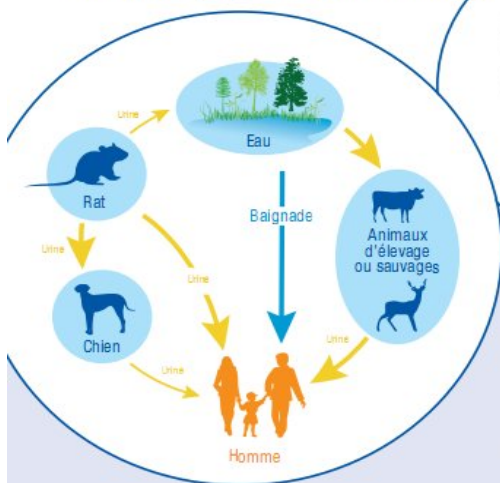
- Les chasseurs et piégeurs
- La pêche en eau douce
- La baignade en eau douce
- Le kayak, canyoning, rafting
- La spéléologie
- Et autres sport de nature...

### Se protéger

- Porter des équipements de protection en fonction de son activité (bottes, combinaison, lunettes de protection...)
- Éviter tout contact des mains souillées avec ses yeux, son nez et sa bouche
- Désinfecter et protéger ses plaies cutanées
- Se laver les mains à l'eau potable et au savon après une activité de loisir ou sportive

### Des moyens de prévention existent !

**PARLEZ-EN À VOTRE MÉDECIN**



### Les signes de la maladie

Chaque année, plusieurs centaines de cas sont recensés en France, pouvant parfois conduire au décès du patient.

Les symptômes apparaissent 2 à 20 jours après la contamination :

Apparition brutale d'une forte fièvre avec frissons, douleurs musculaires et articulaires, maux de tête et troubles digestifs fréquents.

La maladie peut s'aggraver en absence de traitement et s'étendre au système nerveux, au foie, aux reins, aux yeux...

Une hospitalisation peut être nécessaire et la convalescence est longue.

La bactérie peut survivre plusieurs mois dans les eaux souillées.

### La contamination

La bactérie pénètre par les pores de la peau macérée, par les plaies cutanées ou par les muqueuses (nez, bouche, yeux).

